



BI Select, Europees aanbieder van verlichtings- en bekabelingssystemen, is gespecialiseerd in het realiseren van hoogwaardige maatwerkoplossingen op het gebied van werkplekconstruïering in utiliteitsgebouwen.



Kant-en-klare 'plug & play' industriezuil

Uitgekiende maatwerkoplossingen bij NKL

Europees marktleider NKL contactlenzen heeft in december 2013 hun bijna 5000 vierkante meter nieuwe bedrijfspand in gebruik genomen. Door de nieuwbouw kan beter worden voldaan aan de steeds strenger wordende medische richtlijnen. Kwaliteit

en innovatie staan voorop bij NKL. Niet gek dat voor BI Select is gekozen als verlichting- en bekabelingsoplossing. Voor de productieruimtes ontwikkelde BI Select kant-en-klare, plug & play industriezuilen van 3,70 meter uit één stuk met een uitgebreide invulling

inclusief drie soorten perslucht, twee groepen WCD's, data, maar ook een afzuigstelsel. De kantoren zijn voorzien van door BI Select ontworpen kantoorzoulen inclusief een rond armatuur Centro.

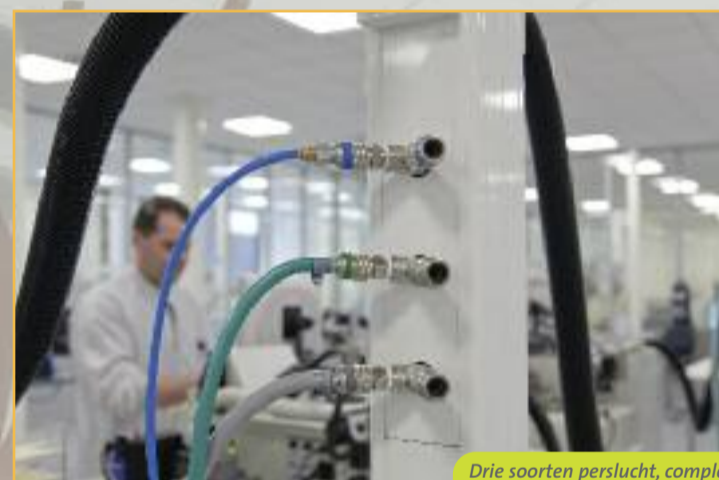
Industriezuil, kantoorzuil met verlichting NKL, Emmen



Twee groepen 230V, rode en zwarte en data



Plug & play industriezuil met geïntegreerde afzuiginstallatie



Drie soorten perslucht, compleet met leidingen ingebouwd



Kantoorzoulen met verlichtingsarmatuur geïntegreerd



UvA Roeterseilandcampus gerenoveerd

BP90 combizuil speciaal voor klimaatplafond

De komende jaren investeert de Universiteit van Amsterdam flink in de herontwikkeling van het Roeterseiland. Verschillende universiteitsgebouwen worden gerenoveerd en ook de buitenruimte wordt opnieuw ingericht. Over enkele jaren zijn studenten en medewerkers van drie faculteiten hier gehuisvest: Economie en Bedrijfskunde, Maatschappij- en Gedragswetenschappen en Rechtsgeleerdheid.

BI Select leverde voor de renovatie honderden speciale BP combizuilen, in verschillende lengtes. De zuilen zijn in onderdelen aangeleverd en ter plekke afgemonteerd. Naast de WCD- (2 groepen) en data-aansluitingen zijn de zuilen voorzien van schakelmateriaal voor de zonwering. Om de ronde stijgstukken aan de kolom te monteren is een speciale beugel ontwikkeld, waarin geen bevestigingsmaterialen te zien zijn.



De zuilen zijn vrij van de vloer gemonteerd



Gescheiden kanalen voor stroom- en databekabeling

BP90 combi speciaal t.b.v. klimaatplafond
Universiteit van Amsterdam, Roeterseiland



Speciale beugel ontwikkeld voor nette montage van ronde stijgstukken aan kolom



LED verlichting exact op maat BUIS60 verlichting nieuwe stijl bij Randstad

De relatie tussen BI Select en Randstad gaat al heel ver terug. Recent zijn oude armaturen in de toiletblokken vervangen door nieuwe buisverlichting rond 60 mm met energiezuinige LED verlichting met de juiste kleurtemperatuur. De nieuwe armaturen zijn voorzien van chroomcoat en hebben

daarmee dezelfde RVS uitstraling als zeepdispensers en andere RVS materialen in de toiletten. De nieuwe wandbeugels moesten op exact dezelfde plaats worden gemonteerd als de oude, qua maatvoering exact de hoogte van de spiegel volgend. Weer een typisch staatje maatwerk dus.



TL verlichting vervangen door energiezuinige LED



Armatuur en beugels voorzien van chroomcoat

BP60 LED verlichting
Hoofdkantoor Randstad, Diemen



Met recht een plintgoot



Ultraplatte plintgoot met wandcontactdozen

Woonzorgcentrum De Amaniet in Ermelo is een modern woonzorgcentrum; niet alleen vanwege de architectuur, maar ook vanwege de gedachte achter het centrum. Het verbindt jong en oud; de kinderen van basisschool De Cantharel, buitenschoolse opvang Beertje Puk, de peuterspeelzaal en ouderen die verzorgd of beschermd wonen.

BI Select leverde voor de zorgappartementen en voor de ruimtes voor de woongroepen de ultra platte plintgoot, die daadwerkelijk als plint tegen de muur zijn gemonteerd. In de goot is ruimte voor wandcontactdozen en ook voor data- en coax-aansluitingen. Daarmee zijn de bewoners weer van alle gemakken voorzien.



Plintgoot (120 x 45 mm) voorzien van WCD's, data- en coax-aansluitingen.

Plintgoot PG120
Woonzorgcentrum De Amaniet, Ermelo



Elektriciteitstransporteur kiest voor klappoot

de oplossing voor flexibele kantoorconcepten

Eind 2013 is het nieuwe, organisch gebouwde hoofdkantoor van netwerkbeheerder TenneT in gebruik genomen. Er zijn vier kantoorverdiepingen met mogelijkheden voor verschillende kantoorconcepten, die in de loop van de tijd ook nog eens

kunnen veranderen. Dat is precies de reden dat in het pand gekozen is voor de klappoot van BI Select. In de meer bekabelingsintensieve ruimtes is de BKG190 toegepast. Voor de reguliere kantoor toepassingen is de kleinere en aanmerkelijk

goedkopere miniklappoot MKG130 ontwikkeld. De klappoot is de ideale bekabelingsoplossing voor flexibele kantoorindelingen. Waar nodig kan een aansluiting worden gerealiseerd, zonder dat dit vooraf hoeft te worden vastgelegd.



Stijggoot, plintgoot, MKG130, BKG190
TenneT, Arnhem



Stijg- en plintgoten toegepast bij de gevelrondingen



Strak ogende bekabelingsoplossing



Voor de reguliere kantoor toepassingen is de kleinere en aanmerkelijk goedkopere miniklappoot MKG130 ontwikkeld.



In de meer bekabelingsintensieve ruimtes is de klappoot BKG190 toegepast

Prachtig weggewerkt

Miniklappoot oogt als plint

In 2013 is het gemeentehuis inpandig grondig opgeknapt om te voldoen aan de eisen van deze tijd. Er zijn flexibele werkplekken ingericht en het verouderde meubilair is opgeknapt of vervangen. BI Select heeft voor dit project de miniklappoot MKG130 geleverd, die onder de radiatoren zijn gemonteerd. Het oogt strak alsof het een plint is. Om de 3,60 m, bij de kolommen is de zeer platte en compacte plint-/zak-stijggoot BPG70 toegepast om vanuit het systeemplafond de bekabeling naar de miniklappoot te leiden. Ter plekke is alles door BI Select zelf ingemeten en exact op maat aan de installateur aangeleverd. Voor een ultra strak ogend resultaat is bij de kolommen een stukje uit de miniklappoot gefreesd. Prachtig om te zien.

Miniklappoot MKG 130, Stijg-zakgoot BKG70
Gemeentehuis Noordoostpolder, Emmeloord



Zeer platte stijg-zakgoot BKG70 toegepast bij elke kolom



Maatwerk: bij iedere kolom is een stukje gefreesd uit de miniklappoot

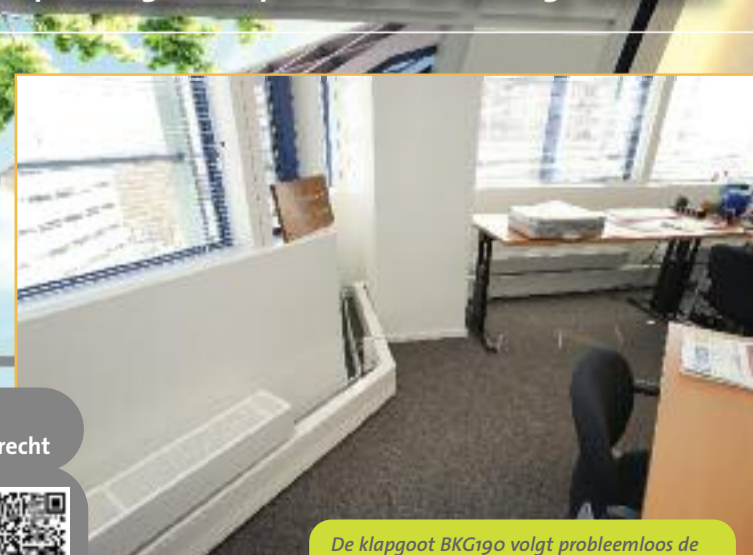


Klappoot geeft huurder alle vrijheid

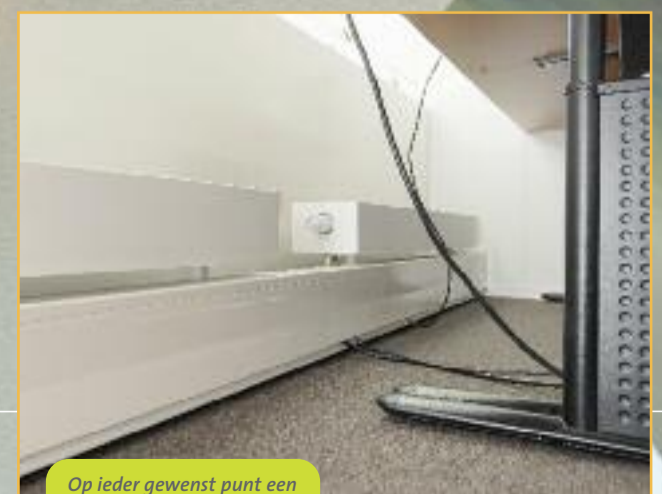
Op ieder gewent punt een aansluiting realiseren

De Raad van Arbitrage is een van de huurders van het pas gerenoveerde kantoorpand bij Janssoenborch bij Hoog Catherijne. Verhuurder Corio heeft bewust voor de klappoot BKG190 van BI Select gekozen, omdat de kantoorindeling daarmee uitermate flexibel is en blijft. Voor Corio ideaal, want vooraf is niet altijd bekend wie de huurder zal zijn en wat de bekabelingsbehoefte is. Bovendien komt de maatwerkgedachte van BI Select goed van pas, de klappoot gaat met iedere bocht mee. Met de BKG190 kan Corio probleemloos de toekomst tegemoet.

Klappoot BKG190
Kantoren Janssoenborgh, Hoog Catherijne Utrecht



De klappoot BKG190 volgt probleemloos de vormen van het gebouw



Op ieder gewent punt een aansluiting realiseren

Laptopzuil biedt scholen flexibele oplossing

Nieuwe voet met wieltjes

De laptopzuil is speciaal ontwikkeld voor scholen waar de sterk gestegen behoefte aan wandcontactdozen niet in de pas loopt met de bestaande voorzieningen. Het gebruik van laptops is de laatste tien jaar sterk gestegen. De voorzieningen in bestaande schoolgebouwen zijn daar niet op afgestemd. De laptopzuil biedt scholen een flexibele oplossing.

De nieuwste variant van de laptopzuil heeft een verbeterde voetplaat die met zijn 450x450 mm heel stabiel en door de matzwarte coating minder vlekgevoelig is. De voetplaat is zowel met als zonder wieltjes verkrijgbaar. Als er in een specifieke les geen laptopzuil nodig is, dan zet of rol je hem gewoon in de hoek.



Laptopzuil met verplaatsbare voet ROC A12, Ede



Laptopzuil, robuuste en flexibele oplossing voor extra WK's



Verbeterde voetplaat met en zonder wieltjes verkrijgbaar



Oog voor flexibiliteit

Prachtige bekabelingsoplossing voor Lodenstein college



In het nieuwe schooljaar 2013/2014 is het nieuwe schoolgebouw van het Lodenstein college in gebruik genomen. In het kleurrijke, open en transparante gebouw is veel aandacht besteedt aan esthetiek en afwerking. Voor de voeding van de digiborden in de lokalen is gekozen voor de verticale inbouwgoet IBG120 van BI Select. De aansluitingen lijken in de

muur gemonteerd, maar de goet biedt optimale flexibiliteit en maakt wijzigingen in een later stadium makkelijk mogelijk. In de praktijkruimtes is ook gekozen voor flexibiliteit. Door te kiezen voor klappoot BKG190 blijft de school uitermate flexibel om de functie van lokalen in een later stadium aan te passen.

Inbouwgoet IBG120, Klappoot BKG190 Lodenstein college, Barneveld



Inbouwgoet, in plaats van vaste aansluitingen in de muur



Functiewijziging van lokalen eenvoudig te realiseren



Klappoot neemt kleur van de gevel aan

5-polig verdeelblok in de klappoot

Het renovatieproject bij het gemeentehuis in Almere is voor BI Select om meerdere redenen speciaal. Er is voor de klappoot gekozen om flexibel te zijn in het gebruik en de indeling van de ruimte(s). De klappoot neemt in Almere de kleur van de gevel aan. Een witte klappoot tegen de witte buitengevel en een grijze in combinatie met de grijze binnengevel. Zo vormt het visueel een mooi geheel. In de klappoot zijn de grotere 5-polige Wielandblokken en koppelsnoeren toegepast. Speciaal hiervoor zijn door BI Select in het profiel voorzieningen getroffen om het grotere materiaal in de klappoot te kunnen monteren. Deze verdeelblokken maken het gebruik van 3 fasen mogelijk.

Klappoot, BKG 190 Gemeentehuis Almere



grijze klappoot en gevel vormen visueel een geheel



3e groep speciaal om alle bureaulampen aan/uit te schakelen



Op ieder gewenst punt een aansluiting

